

## 9933016

17W LED / 17,5W Total/ RGB  
IEEE802.11b/g/n / 2,4GHz Wi-Fi  
230V ~ 50Hz

**(DE) Bestimmungsgemäße Verwendung**

(GB) Intended use / (FR) Utilisation conforme / (NL) Beoogd gebruik / (PL) Stosowanie zgodnie z przeznaczeniem /  
(NO) Riktig bruk / (DK) Korrekt brug / (SE) Avsedd användning / (FI) Määräystenmukainen käyttö

(IT) Impiego appropriato / (ES) Uso prescrito / (CZ) Použití v souladu s určením / (PT) Utilização correta / (GR) Ενδεικτική χρήση

|      |   |      |  |
|------|---|------|--|
| (DE) | Als LED-Strip im Innenbereich           | (GB) | Provided for use as LED-strip, indoors     |
| (FR) | En tant que LED-Strip, à l'intérieur    | (NL) | Als LED-Strip binnenshuis                  |
| (PL) | Jako LED-Strip do wnętrz                | (NO) | Som LED-Strip innendørs                    |
| (DK) | Som LED-Strip indendørs                 | (SE) | Används som LED-Strip inomhus              |
| (FI) | Käyttö sisätilojen LED-Strip            | (IT) | Impiego come LED-Strip in ambienti interni |
| (ES) | Empleo en tanto LED-Strip en interiores | (CZ) | Použití jako LED-Strip v interiéru         |
| (PT) | Aplicação como LED-Strip em interiores  | (GR) | Χρήση ως LED Γάζας σε εσωτερικό χώρο       |

**(DE) Verwendete Symbole**

(GB) Safety Precautions / (FR) Symboles utilisés / (NL) Gebruikte symbolen / (PL) Stosowane symbole / (NO) Brukte symboler /  
(DK) Brugte symboler / (SE) Använda symboler / (FI) Käytetyt symbolit / (IT) Simboli usati / (ES) Símbolos empleados /

(CZ) Použité symboly / (PT) Símbolos utilizados / (GR) Χρησιμοποιούμενα σύμβολα

IP 20

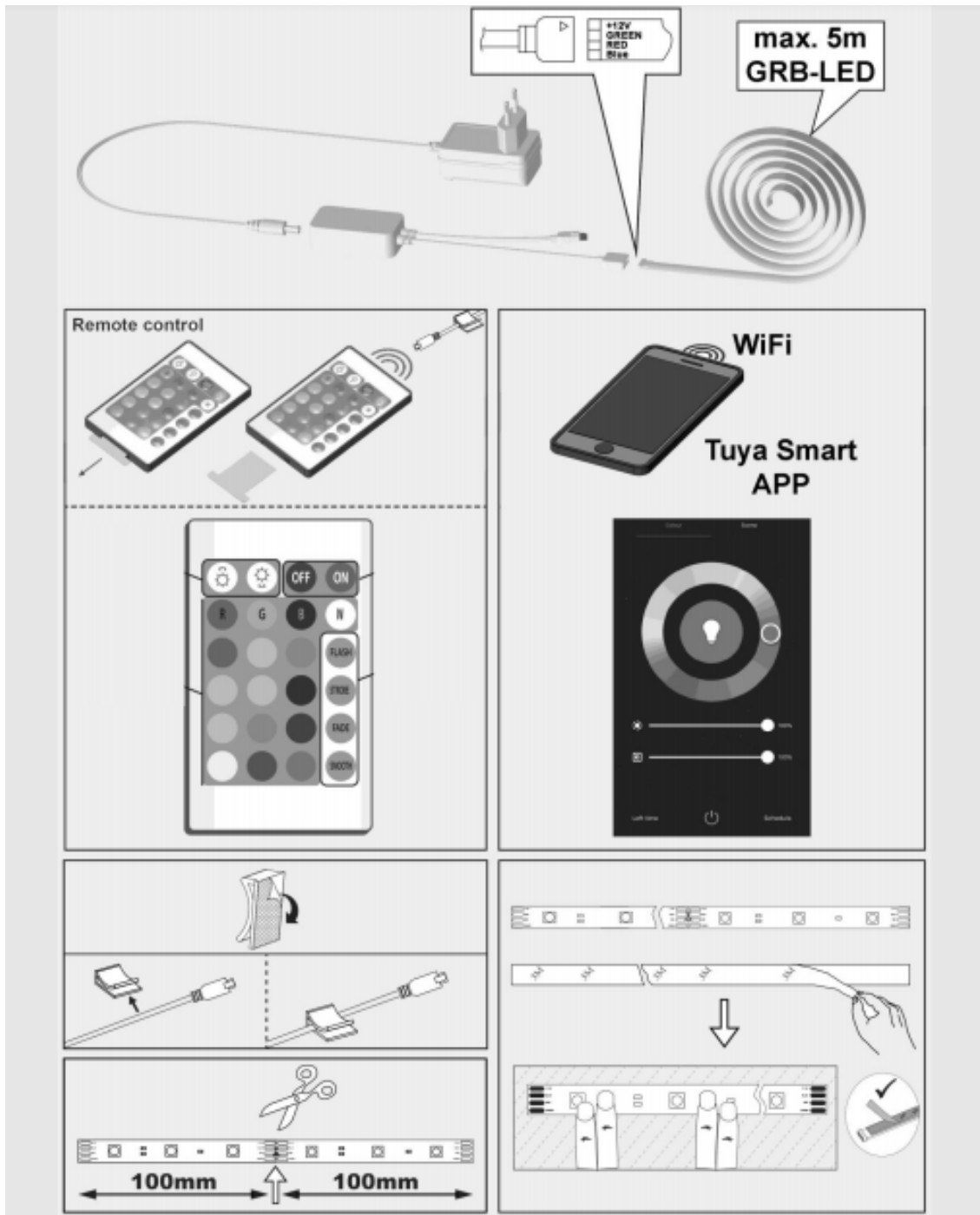
**(DE) Lieferumfang**

(GB) Package contents / (FR) Contenu de la livraison / (NL) Bij de levering inbegrepen / (PL) Zakres dostawy / (NO) Levering /  
(DK) Leveringsomfang / (SE) Leveransomfattning / (FI) Toimitussisältö / (IT) Fornitura / (ES) Volumen de suministro /

(CZ) Rozsah dodávky / (PT) Material fornecido / (GR) Παραδοτέος εξοπλισμός

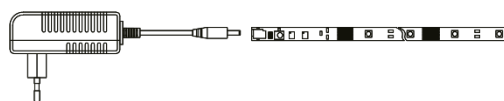
|      |  |      |  |      |   |
|------|--|------|--|------|---|
| (DE) | 1 LED-Strip<br>Montagematerial<br>Montageanleitung               | (GB) | 1 LED-strip<br>Installation hardware<br>Mounting instructions  | (FR) | 1 LED-Strip<br>Matériel de montage<br>Instructions de montage |
| (NL) | 1 LED-Strip<br>Monteringsmateriale<br>Montagehandleiding         | (PL) | 1 LED-Strip<br>Elementy montażowe<br>Instrukcja montażu        | (NO) | 1 LED-Strip<br>Monteringsmateriale<br>Brukerveiledning        |
| (DK) | 1 LED-Strip<br>Monteringsmateriale<br>Brugervejledning           | (SE) | 1 LED-Strip<br>Monteringsmaterial<br>Monteringsanvisning       | (FI) | 1 LED-Strip<br>Asennusmateriaali<br>Asennusohjeet             |
| (IT) | 1 LED-Strip<br>Materiale di montaggio<br>Istruzioni di montaggio | (ES) | 1 LED-Strip<br>Material de montaje<br>Instrucciones de montaje | (CZ) | 1 LED-Strip<br>Materiál pro montáž<br>Návod k montáži         |
| (PT) | 1 LED-Strip<br>Material de montagem<br>Instruções de montagem    | (GR) | 1 LED Γάζας<br>Υλικό συναρμολόγησης<br>Οδηγίες συναρμολόγησης  |      |   |

# PRIOS

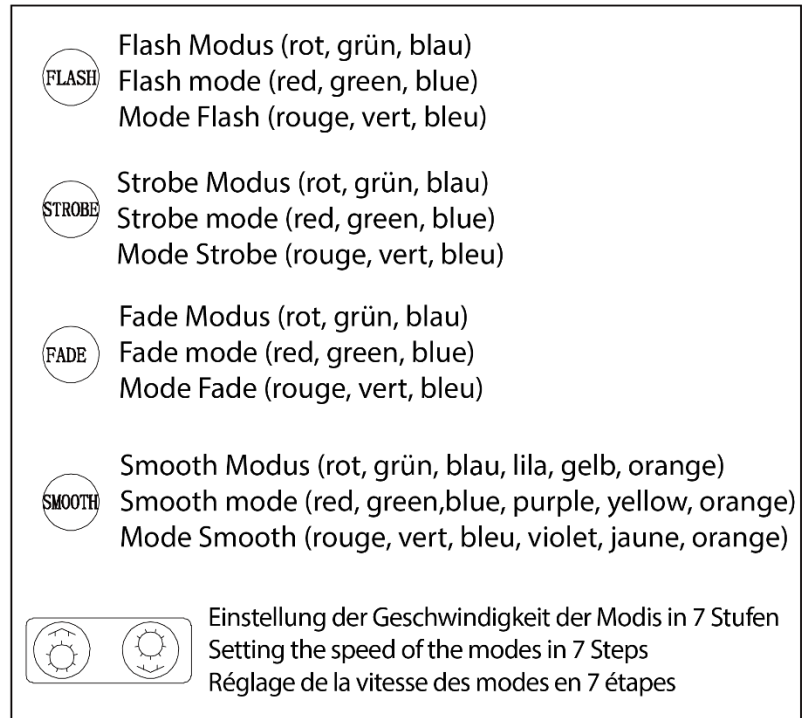
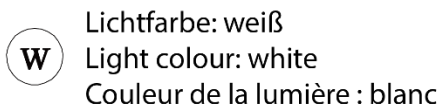
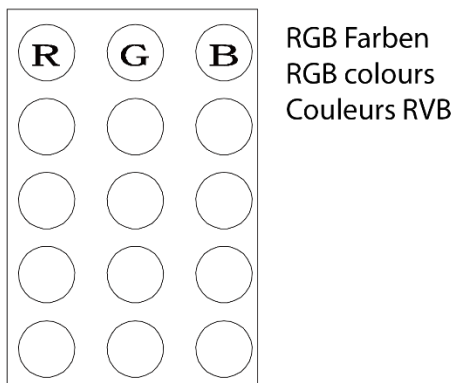
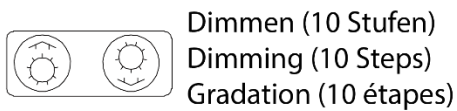


IP20

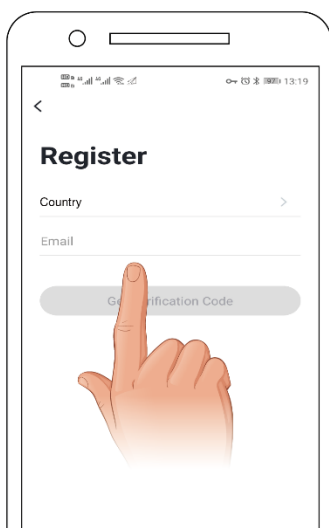
IP44



## Funktionen der Fernbedienung/ Remote control functions/ Fonctions de la télécommande



IEEE802.11b/g/n / 2,4GHz Wi-Fi



### Steuerbar über TuyaSmart-App (WLAN mit Internetverbindung erforderlich)

1. Laden Sie die Tuya Smart-App aus dem App Store/ Play Store auf Ihr Smartphone.
2. Registrieren
3. Gehen Sie in der APP auf „Gerät hinzufügen“ (+), wählen Sie das entsprechende Gerät aus und folgen Sie den weiteren Anweisungen, um die Installation abzuschließen.

### Controllable via Tuya Smart App (WiFi with internet connection required)

1. Download the Tuya Smart app for Android or iOS
2. Register
3. Choose "add device" (+) in the APP select the appropriate device and follow the further instructions to complete the installation.

### Contrôlable via Tuya Smart App (WiFi avec connexion Internet requis)

1. Téléchargez l'application Tuya Smart pour Android ou iOS
2. S'inscrire
3. Choisissez "ajouter un dispositif" (+) dans l'APP, sélectionnez le dispositif approprié et suivez les instructions pour terminer l'installation.

work with: Amazon Echo, Google Home